

Från: Björn Svensson [<mailto:Bjoern.Svensson@upplands-bro.se>]

Skickat: den 28 november 2016 14:45

Ämne: Grannsamverkan mot brott. Kommunbrev 2.

Hej.

Just nu många inbrott i bostäder!

Tacksam för att bifogad fil sprids till hushållen.

Jag passar även på att delge ett sätt att hålla sig uppdaterad på detta genom Appen Trygve.

Läs mer och ladda hem Appen på:

Itunes:

<https://itunes.apple.com/se/app/trygve-digital-grannsamverkan/id971232354?mt=8>

Appstore:

<https://play.google.com/store/apps/details?id=se.trygve.android&hl=sv>

Jag försöker efter bästa förmåga att hålla informationen uppdaterad i gruppen **"Grannstöd Upplands-Bro"**

Sök upp gruppen och skicka en ansökan om att gå med. (Medlemmar i gruppen har också möjlighet att göra uppdateringar).

I Appen finns annan aktuell information och möjlighet till ett Trygghetslarm-typ överfallslarm.

Larmet larmar samtliga användare inom en viss radie om en akut situation.

Med vänliga hälsningar.

Björn Svensson

Trygghetsamordnare

Kommunledningskontoret

Upplands-Bro kommun 196 81 Kungsängen

Besöksadress: Furuhällsplan 1, 196 40 Kungsängen

08-581 69 114

bjoern.svensson@upplands-bro.se

www.upplands-bro.se

**Björn Svensson**Trygghetsamordnare
Kommunledningskontoret

16-11-28

Hej alla Grannsamverkare i Upplands-Bro kommun!

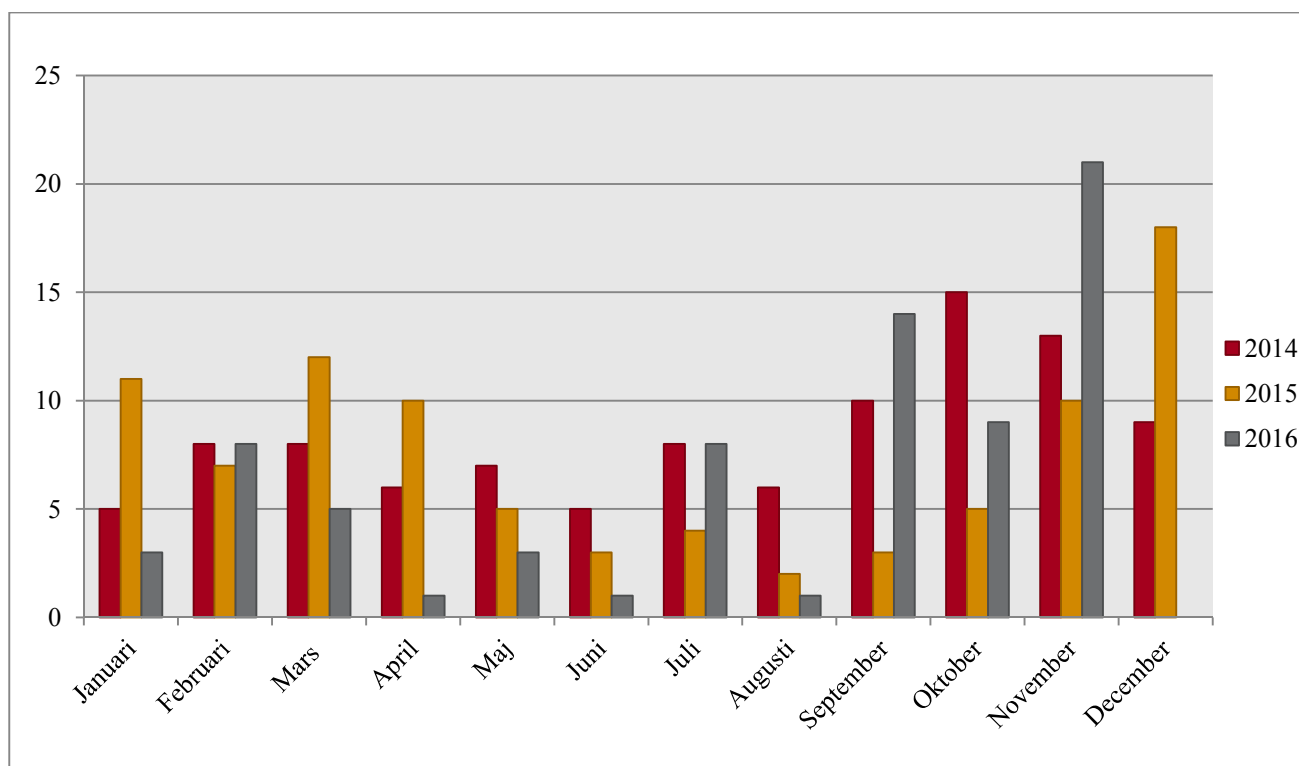
Under november månad 2016, tills dags datum, har vi haft **21 inbrott** samt försök till inbrott i bostad i kommunen.

Inte någon gång på de föregående 35 månaderna har vi haft en så hög siffra. Förvisso är inte detta specifikt just för Upplands-Bro, utan trenden syns i övriga länet också.

Av dessa angrepp har fem noterats i Bro och resten i Kungsängenområdet. Vi ser också att lägenheter varit särskilt utsatta och då företrädesvis i **Tibble, Norrboda** och till viss del västra Kungsängen och Brunna.

Närmare var och tillvägagångssätt kan man läs under fliken Grannsamverkan/Aktuellt på hemsidan **Samverkan Upplands-Bro** på www.14371.infoom.se

Fördelningen månadsvis illustreras med denna tabell:



Tillvägagångssätten har varit angrepp på **fönster** i första hand och **altandörr** i andra hand.

Det rekommenderas att se över fönster och altandörrarnas brytskydd/lås och komplettera med läsbara SSF godkända enheter.

Om fasad vetter mot mörkt insynsskyddat område, så bör man installera belysning. Belysning med rörelsesensor som tänds vid rörelse är effektivt. Tjuven är i regel en ljusskygg varelse.

Iakttagelser om obehöriga suspekta personer i utsatta områden bör omedelbart rapporteras till lokalpolisen via tel 114 14 samt till Grannstödsbilen vardagar dagtid mellan kl. 09.30-15.30 på tel **073-9616530**.



Grunderna i de förebyggande åtgärderna

- tillfället gör tjuven -

Trots det dystra i ovan anförda önskar jag er samtliga ett bra avslut på 2016 och sköna stundande jul & nyårshelger !

Björn Svensson

Trygghetsamordnare

Kommunledningskontoret

Upplands-Bro kommun 196 81 Kungsängen

Besöksadress: Furuhällsplan 1, 196 40 Kungsängen

08-581 69 114

bjoern.svensson@upplands-bro.se