

TIBBLEHÖJDEN 97 SMÅHUS I KUNGSÄNGEN







TIBBLEHÖJDEN

Mellan Granhammarsvägen och Lillsjön uppför HSB Stockholm 97 småhus.

Husen upplåtes med äganderätt. Fem olika planlösningar finns och husen byggs i form av 1-plans vinkelhus samt 1—2-plans radhus.

Tomterna som upplåtes med tomträtt varierar från ca 150—250 kvm.

Inflyttning beräknas ske hösten och vintern 1974—75.

Service och kommunikationer

Området är beläget strax väster om HSB:s bostadsområde på Tibbleängen, där det finns kommersiell och social service, post, bank m m. I anslutning till området uppföres en LM-skola, som är klar hösten 1974. Matarbuss går till pendelstågsstationen vid Kungsängens Centrum, avstånd ca 3 km.

Småhusens fördelning:

Upplands-Bro Kommun	48 st
HSB Stockholm	40 „
Uplandsbankens Fastighetsbyrå AB	9 „
	97 st

Uplandsbankens Fastighetsbyrå AB, Uppsala har HSB:s uppdrag att svara för finansiering och låneteknisk service.

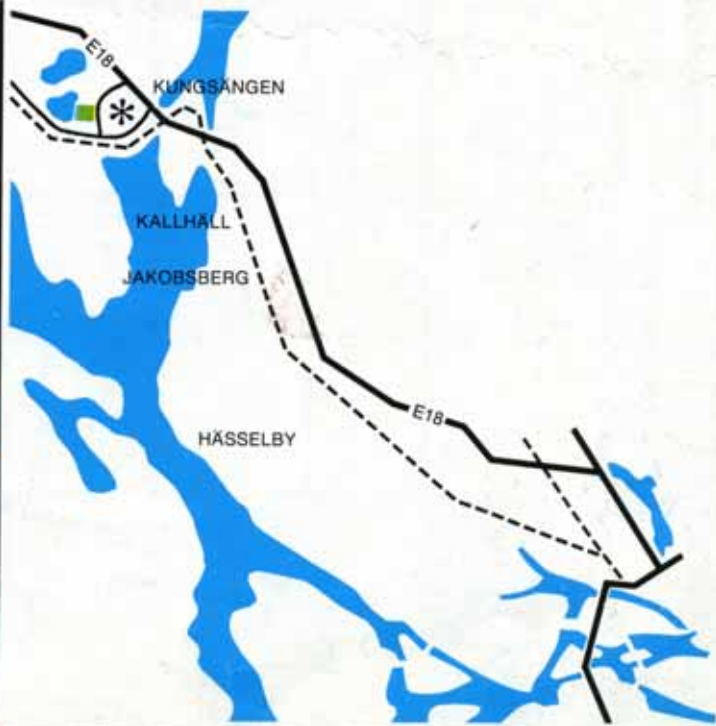
Priser och kalkylexempel framgår av särskild bilaga.

I detta projekt kan köparen välja färger, matt- och tapetmaterial, maskinell utrustning m.m. inom vissa gränser. Tillvalsmöjligheterna begränsas i viss grad av rådande leveranssituation på aktuella material.

Tillvalet sker hos HSB:s Riksförbunds materialförmedlande organ Allt för Byggnadsfacket AB (AFB) Fleminggatan 41, Stockholm.

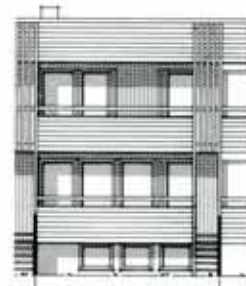
① GATUNUMMER

- TIBBLEHÖJDEN
- JÄRNVÄG
- * KUNGSÄNGEN
- E18



HUSGRUPP A-C

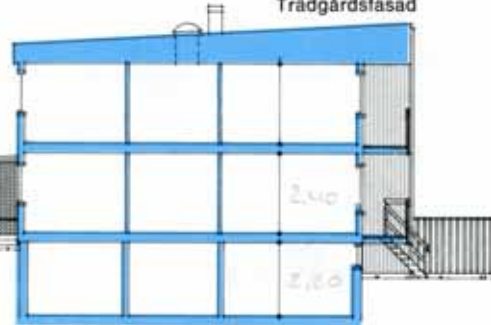
SKALA 1:200



Trädgårdsfasad



Entréfasad



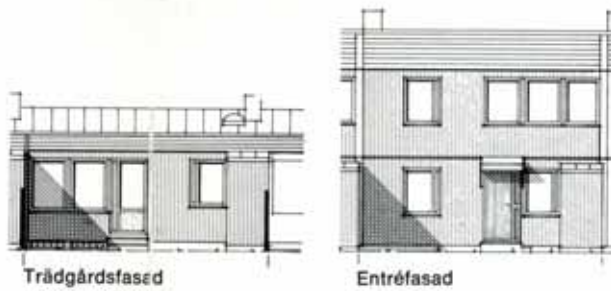
Sektion

2-plans radhus med källare.
5 rum och kök med matplats.
Bostadsyta ca 105 m².
Kallgarage och kallförråd.

SKALA 1:150

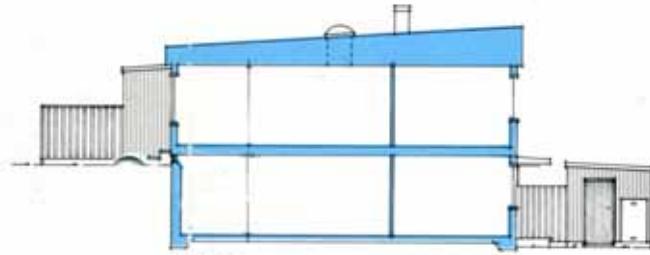


HUSGRUPP D-E



Trädgårdsfasad

Entréfasad

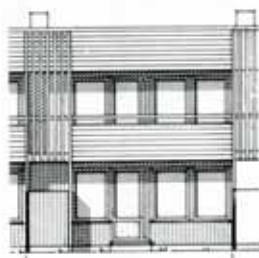


Sektion

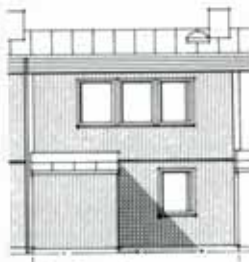
1-plans radhus med suterrängplan.
4 rum och kök
samt allrum.
Bostadsyta ca 104 m².
Kallgarage och
kallförråd.



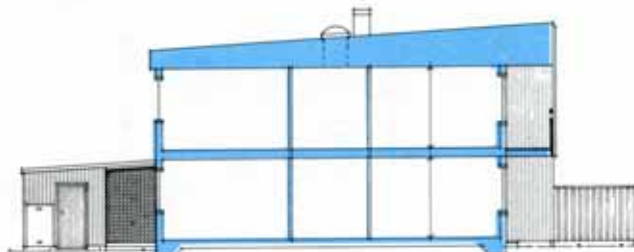
HUSGRUPP F - H



Trädgårdsfasad

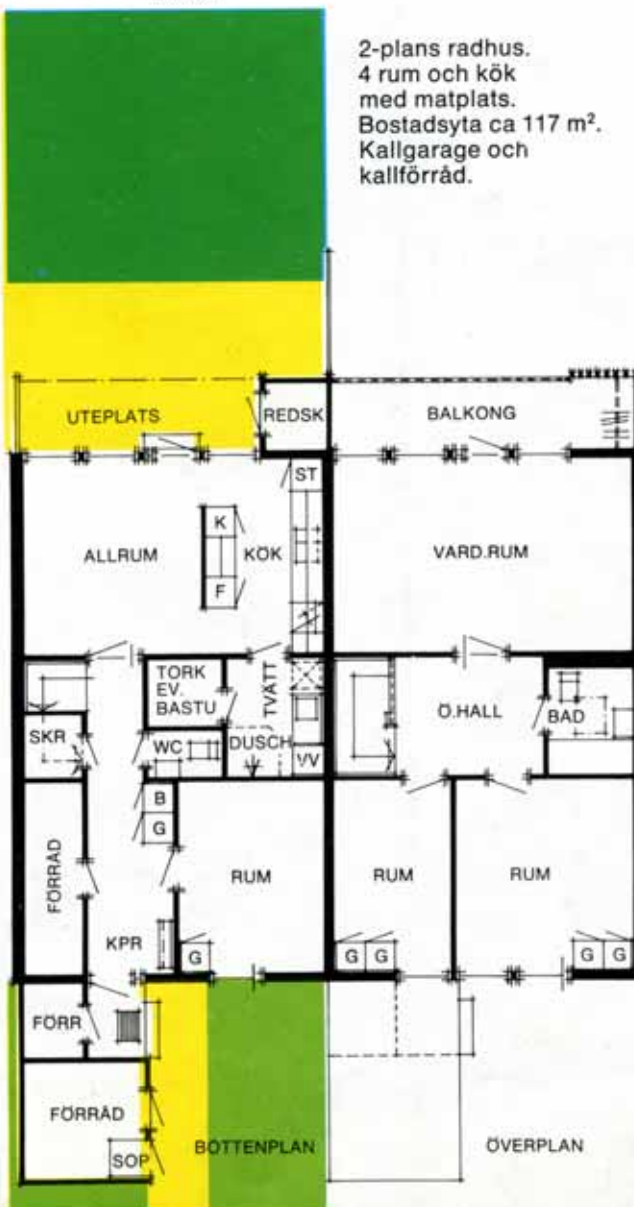


Entréfasad



Sektion

2-plans radhus.
4 rum och kök
med matplats.
Bostadsyta ca 117 m².
Kallgarage och
kallförråd.



TEKNISK BESKRIVNING

Grundmurar: (Radhus). Lättklinkerblock, putsade på båda sidor. Utvändigt fuktisolering.

Grundmurar: (Suterränghus. Betong. Invändig värmeisolering av mineralull och beklädnad av gipsskivor.

Ytterväggar: Ytterväggselement i träkonstruktion. Fasadbeklädnad av träpanel, vissa gavlar tegel. Invändig beklädnad av gipsskivor.

Innerväggar: Røgelement och gipsskivor.

Lägenhetsskiljande väggar: Dubbla väggelement med mellanliggande isolering.

Bjälklag över källare: Gipsplattor, träbjälkar och mineralull, spånskivor och beläggning.

Mellanbjälklag: PVC-folie, gipsskivor, träbjälkar, mineralull, spånskivor och beläggning.

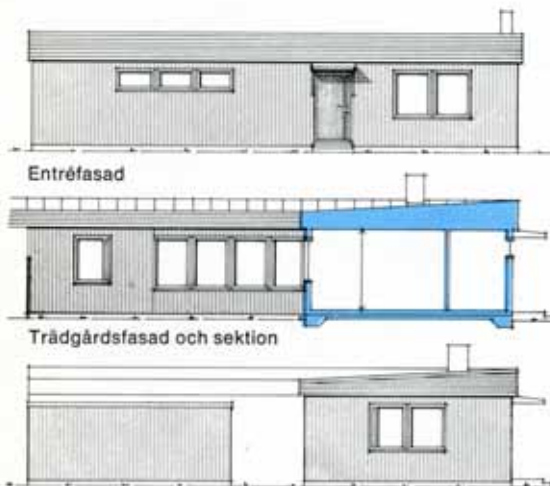
Tak: PVC-folie, gipsplattor, plastfolie, fackverkstakstolar, mineralull, yttertakspanel och papptäckning.

Golv på mark: Plastfolie, betong, mineralull, papp, överbetong, beläggning. (Gäller ej källargolv).

Trappor: Invändiga trappor av trä, planstegen belagda med linoleum och försedda med ekfrankant. Entrétrappor av betong.

HUSGRUPP J - P VA

1-plans hus.
5 rum och kök.
Bostadsyta
ca 119 m².
Kallgarage och
kallförråd.



Utvändiga trappor vid fönsterdörrar av trä.

SNICKERIER. Entrédörrar, yttre: Målade karmar och laserat dörrblad.

Entrédörrar inre: Plastbelagda träkarmar, dörrblad målade.

Fönster och fönsterdörrar: Målade.

Kökssnickerier, garderober etc.: Målade.

Plåtarbeten: Fönsterbleck, ventilationskorstenar, hängrännor och stuprör av förzinkad plåt.

Ventilation: Mekanisk ventilation.

Uppvärmning: Elektrisk uppvärmning.

Övrigt: Individuell mätning av el. och

vatten. Centralantenn.

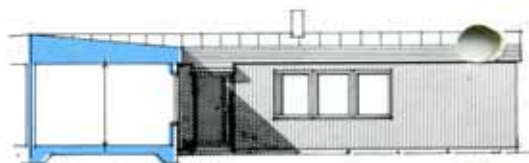
GARAGEN: (Kallgarage). Väggar av betongelement, tak av plåt, vippportar. Golvet asfalterat. Anslutningsmöjlighet för motorvärmare.

Förråd: Grundläggning med betongplattor med förstyvningsbalkar. Ytterväggselement i träkonstruktion med fasadbeklädnad av träpanel. (Kallförråd). Sopskåp av plåt.

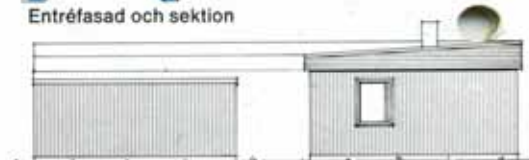
Park och trädgårdsanläggning: Gemensamma anläggningar färdigställes. Enskilda tomter grovplaneras och påföres sådan jord som finns tillgänglig på orten. Tillfartsväg avgrusas.

HUSGRUPP J - P VB

1-plans hus
5 rum och kök
med matrum.
Bostadsyta
ca 119 m².
Kallgarage och
kallförråd.



Entréfasad och sektion



Gatufasad



RUMSBESKRIVNING**STANDARDUTFÖRANDE****TILLVAL MOT PRISTILLÄGG**

Rum	Golv	Väggar	Utrustning	Tilläggsdetalj
VÄNINGSPLAN				
Hall	Plastfiltmatta	Tapeter Kvalitetsklass 8	Kapphylla	Novilon eller heltäckande textil- matta i två kvalitéer, tapeter i annan prisklass eller väv.
Trappa	Plansteg Linoleum	Tapeter Kvalitetsklass 8		Tapeter i annan prisklass eller väv
Allrum	Plastfiltmatta	Tapeter Kvalitetsklass 8		Novilon eller heltäckande textil- matta i två kvalitéer, tapeter i annan prisklass eller väv.
Vardagsrum	Eklamell	Tapeter Kvalitetsklass 8	Fönsterbänkar	Tapeter i annan prisklass eller väv
Rum 1—4	Plastfiltmatta	Tapeter Kvalitetsklass 8		Novilon eller heltäckande textil- matta i två kvalitéer, tapeter i annan prisklass eller väv
Kök	Plastfiltmatta	Målning resp. tapeter HSB- palett	Elspis, kyl/sval o. frysskåp i vit färg, bänk- och skåpin- redning med bruna resp. gula skåp- luckor och lådfram- sidor.	Novilon Köksutrustning. Spis lyx, el. i annan färg. Kyl/sval o. frys i annan färg. Diskmaskin.
Badrum	Plastmatta	Vävplasttapet	Badrumsskåp, toa- lettpappershållare, 2 st. handduks- hängare, klädkrok.	Badrumsskåp med belysning och rakuttag.
WC	Plastmatta	Vävplasttapet	Badrumsskåp, handdukshängare, toalettpappers- hållare, klädkrok.	
Tvätt	Plastmatta	Vävplasttapet	Torkskåp eller tork- tumtare, tvättbänk	Tvättmaskin I övrigt efter särskild uppgörelse
KÄLLARPLAN				
Samvarorum	Stålglättad betong	Målning på puts		Efter särskild uppgörelse
Förråd m.m.	Stålglättad betong	Målning på puts		Efter särskild uppgörelse
Tvätt	Stålglättad betong	Målning på puts	Tvättbänk	Tvättmaskin I övrigt enligt särskild uppgö- relse

0
1
2
3
4
5
6
7
8
9
10
15
20 m SKALSTICKA FÖR LÄGGENHETSPLANERNA SKALA 1:150



HSB STOCKHOLM
Försäljningsavdelningen
Fleminggatan 41, Stockholm
Telefon 08/54 05 40
Måndag—fredag kl. 8—17
Torsdag även kl. 17—18
(Sommartid, 1 juni—31 aug., 8—16.30.)

